

# Приточно-вытяжная установка 3700 Lux RP PB

## Описание

Напольная приточно-вытяжная установка с противоточным пластинчатым рекуператором (с системой защиты от замерзания, эффективная работа до  $-35^{\circ}\text{C}$ ) и электрическим нагревателем, комплектуется воздушными клапанами с электроприводом, системой цифровой автоматики JetLogic с цветным сенсорным пультом управления и всеми необходимыми датчиками. Вентиляторы Ebmpapst серии EC (произведены в Германии).



## Функции автоматики

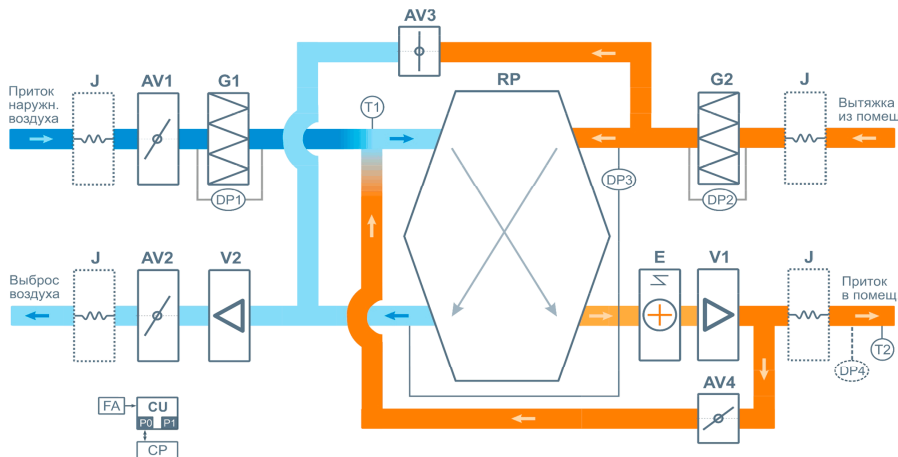
- Плавная регулировка мощности калорифера для нагрева воздуха до заданной температуры, защита от перегрева.
- Система защиты от замерзания и система разморозки рекуператора.
- Регулировка скорости вентилятора, 10 ступеней.
- Возможность управления увлажнителем воздуха с пульта вентустановки.
- Контроль загрязненности воздушного фильтра (цифровой датчик давления).
- Восемь недельных сценариев, функции «Комфорт» и «Рестарт».
- Часы реального времени (не сбрасываются при сбое питания).
- Возможность создания VAV-системы (требуется набор VAV-DP).
- Порты ModBus RTU для подключения к системе «умный дом».
- Удаленное управление с компьютера или смартфона / планшета.



## Технические характеристики

Мощность калорифера (выбрать при заказе)	15 кВт-380В   22,5 кВт-380В
Параметры вентилятора	3100 об/мин   2000 Вт
Максимальная потребляемая мощность	17 кВт-380В   24,5 кВт-380В
Максимальный ток	25,8 А   37,1 А
Уровень шума LwA (акустическая мощность)	75 дБА   81 дБА   66 дБА (на всас. вытяжки   на выпуске притока   от корпуса)
Уровень звукового давления LpA от корпуса	51 дБА
Масса	250 кг

## Структурная схема



## Ссылки на доп. материалы

- Калькулятор для автоматического подбора оборудования:  
<http://breezart-tech.ru/selahu/calc.htm>
- Прайс-лист:  
<http://breezart-tech.ru/selahu/prc.htm>
- Каталог и описания оборудования:  
<http://breezart-tech.ru/selahu/cat.htm>

- J** Гибкая вставка (в моделях от 2000 типоразмера)
- AV1** Воздушный клапан притока
- AV2** Воздушный клапан вытяжки
- AV3** Воздушный клапан байпаса
- AV4** Воздушный клапан разморозки
- G1** Воздушный фильтр притока
- G2** Воздушный фильтр вытяжки
- V1** Вентилятор притока, серии EC
- V2** Вентилятор вытяжки, серии EC
- E** Электрический нагреватель
- RP** Пластинчатый полипропиленовый противоточный рекуператор
- DP1** Датчик загрязнения фильтра притока (цифровой)
- DP2** Датчик загрязнения фильтра вытяжки (дискретный)
- DP3** Датчик обмерзания рекуператора (дискретный)
- DP4** Датчик давления на выходе ПУ (доп. оборудование для создания VAV-системы)
- T1** Датчик температуры наружного воздуха
- T2** Датчик температуры воздуха на выходе приточного канала вентустановки
- CU** Система цифровой автоматики, P0 и P1 – порты RS-485 (ModBus RTU)\*
- CP** Пульт управления
- FA** Вход для пожарной сигнализации (по умолчанию) или внешнего управления (настройка с пульта)

\* К порту P0 можно подключить одно из устройств управления (штатный пульт CP-ST, USB-адаптер BSA-02 для связи с компьютером).

К порту P1 можно подключить одно из устройств управления или увлажнитель воздуха HumiE1 / HumiE1 P (опция HE / HEP), датчик давления JL201DPR (для VAV) и др. Подробнее см. в документе «Схемы подключения».

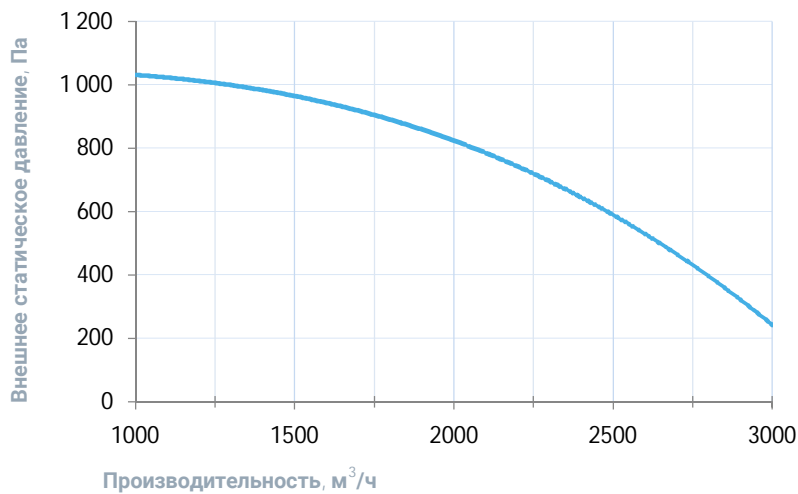
## Совместимые опции

RC	Дистанционное управление: вкл./выкл. по сухим контактам (вместо входа пожарной сигнализации)
HEP	Управление увлажнителем с электрическим пред- и постнагревателем
CT1	Поддержание температуры в помещении по доп. цифровому датчику темп. и влажн. (каскадный регулятор)

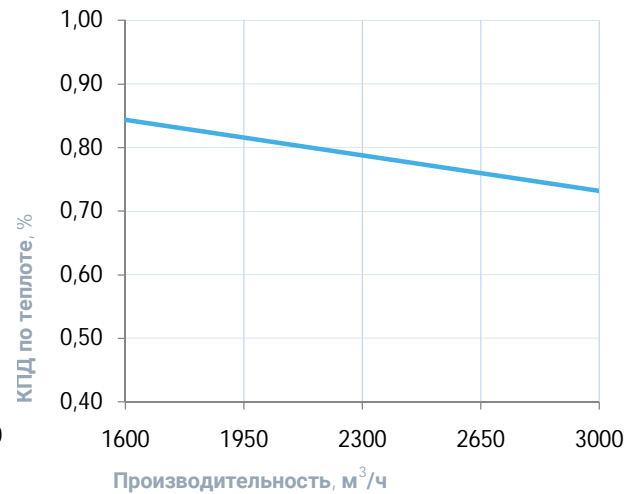
## Совместимое оборудование

TPD-283U-H	Пульт управления Breezart с цветным сенсорным дисплеем
ALL HE P	Увлажнители Breezart с электрическим пред- и постнагревателем, увлажнители Carel humiSteam
VAV-DP	Комплект для создания VAV-системы (модуль JL201DPR, RSCON, кабель 15м, трубка 1м, адаптер)

## Вентиляционная характеристика \*

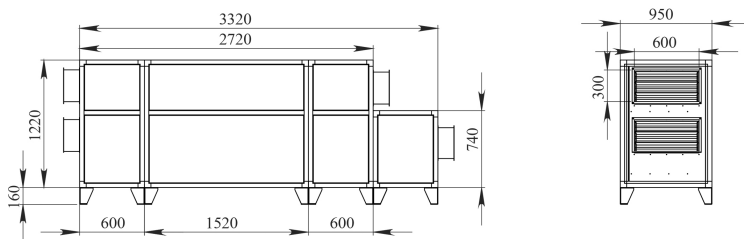


## Эффективность рекуперации \*



\* На вентхарактеристике указана производительность приточного канала. Производительность вытяжного канала может регулироваться от 70% до 120% приточного канала. КПД рекуператора показано для соотношения расходов воздуха 1:1.

## Габаритные и присоединительные размеры



Правое исполнение

## Варианты исполнения

Сторона подключения:

- правая
- левая

Тип крепления:

- напольное горизонтальное

Сторона тех. обслуживания:

- по стороне подключения

Сторона обслуживания фильтра:

- по стороне подключения

## Присоединительные размеры

Патрубок дренажа: 32 мм